



## Calidad del Aire es Calidad de Vida

### LA EXPOSICIÓN “CALIDAD DEL AIRE ES CALIDAD DE VIDA”

Es una actividad promovida por la Dirección General de Cambio Climático y Educación Ambiental para divulgar y sensibilizar sobre la problemática de la contaminación atmosférica. Se requiere una superficie de unos 100 m<sup>2</sup> para su montaje y exhibición. La sala donde estará la exposición contará con:

- Una iluminación adecuada, ya que la exposición no cuenta con sistema de iluminación propio.
- Un acceso adecuado para grupos de visitantes.
- Un horario amplio de apertura (6-8 horas).

## VISITAS A LA EXPOSICIÓN “CALIDAD DEL AIRE ES CALIDAD DE VIDA”

### JUSTIFICACIÓN

La contaminación atmosférica producida por las actividades humanas es uno de los principales problemas ambientales. La inadecuada calidad del aire puede tener consecuencias nocivas en la salud humana, en el medio ambiente en su conjunto y en los bienes de cualquier naturaleza.

En la exposición “Calidad del Aire es Calidad de Vida”, a través de cinco bloques de contenido y mediante carteles, audiovisuales y objetos se muestran los daños que puede causar algo que la mayoría de las veces no se puede ver a simple vista: el cóctel de sustancias, gases y partículas que respiramos y que pueden condicionar nuestro bienestar y nuestra esperanza de vida.

Se calcula que cada año causa la muerte a 4,5 millones de personas en el mundo, unas 400.000 en el ámbito de la Unión Europea y unas 1200 personas en España.

### OBJETIVOS DE LA EXPOSICIÓN

- Distinguir las distintas capas de la atmósfera en especial la troposfera, donde se dan las mayores interacciones meteorológicas y el mayor intercambio de gases.
- Conocer las principales fuentes emisoras y los contaminantes que más preocupan. Diferenciar emisión e inmisión, contaminantes primarios y secundarios.
- Concienciar sobre los problemas que la contaminación del aire puede causar en la salud humana, el medio ambiente y bienes de otra clase. Principales grupos de riesgo.
- Conocer los mecanismos existentes para medir la calidad del aire. Conocer los índices existentes de calidad del aire y algunas recomendaciones para los distintos estadios de calidad del mismo.
- Reflexionar sobre las políticas y acciones a nivel individual y colectivo que están a nuestro alcance para mejorar la calidad del aire.



## CONTENIDOS DE LA EXPOSICIÓN

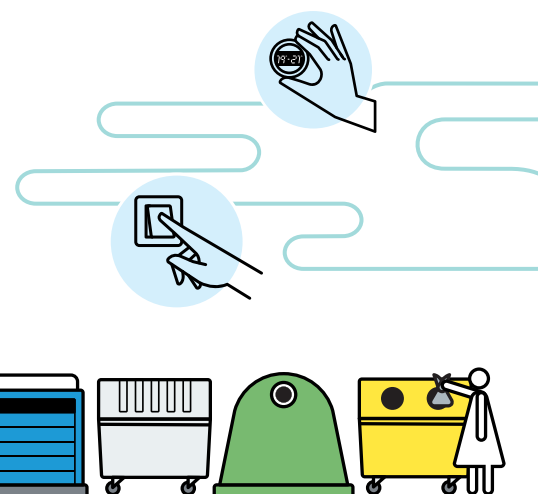
**Bloque 1 La atmósfera, un recurso limitado.** La atmósfera es la masa gaseosa que rodea y protege la Tierra. Un recurso natural limitado del que depende nuestra existencia. La troposfera es la capa donde vivimos y donde se encuentra el aire que respiramos. Sin embargo, la amenaza principal son las emisiones producidas por la actividad humana.

**Bloque 4. Tenemos una red que nos alerta.** En España, el marco legal de la calidad del aire se rige por la ley 34/2007 de calidad del aire y protección de la atmósfera y por el Real Decreto 102/2011, relativo a la mejora de la calidad del aire. Esta normativa establece unos límites de concentraciones y un número de veces que pueden ser sobrepasados sin que afecte de forma severa a nuestra salud. También establece la obligación de informar a la población de la calidad del aire que respira.

**Bloque 2 Contaminación atmosférica, el aire que respiramos.** La contaminación del aire es la alteración del equilibrio de los gases que componen la atmósfera, la modificación de su proporción o la introducción de elementos nocivos que sean perjudiciales para la salud humana, que causen daño en el medio ambiente en su conjunto o que deterioren bienes de cualquier naturaleza. Las principales fuentes emisoras son de origen humano, principalmente las producidas por combustión de hidrocarburos.

**Bloque 5. Recomendaciones para mejorar la calidad del aire.** Reducir la contaminación ha de ser un compromiso personal e institucional. Las autoridades deben convencer, ser ejemplo y aplicar medidas para proteger a la ciudadanía.

**Bloque 3. La contaminación atmosférica perjudica la salud.** La calidad del aire determina nuestra salud y nuestra esperanza de vida. La exposición a la contaminación atmosférica incrementa la posibilidad de enfermar (morbilidad) o de morir (mortalidad) por enfermedades respiratorias o cardiovasculares.



## DINAMIZACIÓN DE LA EXPOSICIÓN

- Las visitas están atendidas por educadores ambientales que se adaptan en todo momento al nivel educativo de los grupos visitantes, ya sean escolares, colectivos, miembros de asociaciones o visitantes esporádicos y no organizados.
- Los asistentes, además de visitar la exposición dinamizada, podrán asistir a un taller didáctico con apoyo de material específico adaptado al nivel académico de los diferentes grupos.
- Se adaptan a los contenidos explicitados en el currículo escolar, que trata estos temas a lo largo de toda la Educación Secundaria Obligatoria, Bachillerato y algunos Módulos formativos de grado medio y superior.
- La actividad de dinamización de la exposición emplea metodologías activas y de aprendizaje colaborativo, en las que los asistentes trabajan juntos a través de pequeños grupos, para después reflexionar y compartir lo aprendido con los demás.

### Más información y reservas para grupos organizados

**Mauricio Pérez**  
620 201 363 | 876 280 806  
administracion@estudiomov.es