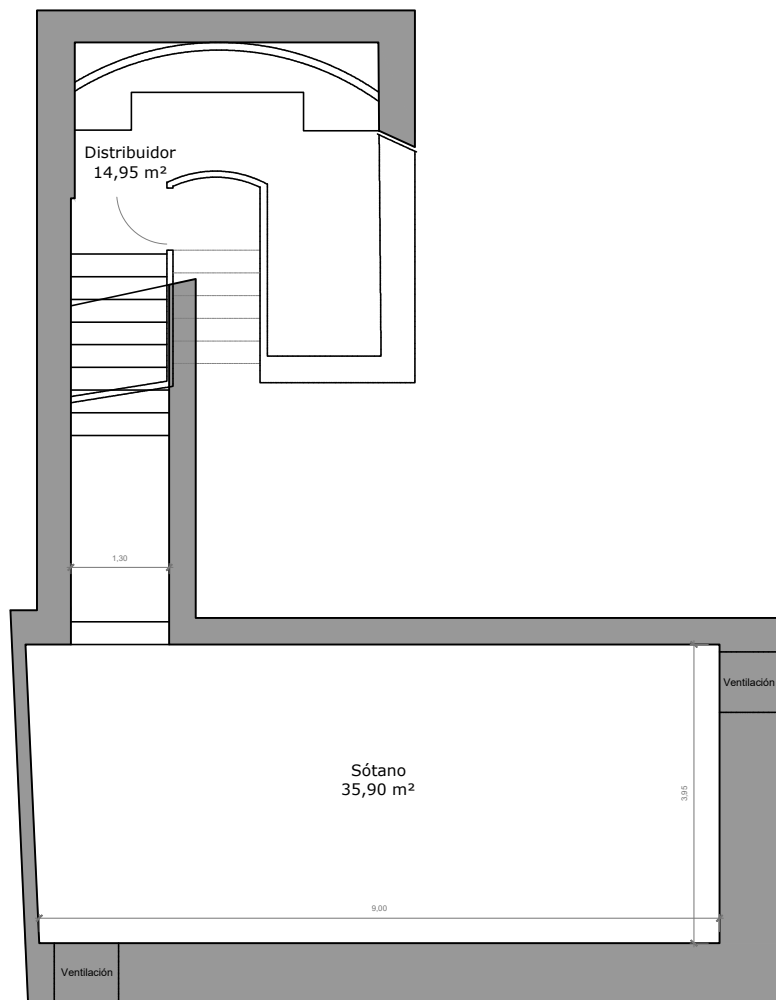


PLANTA -1

E: 1-100

PLANTA BAJA



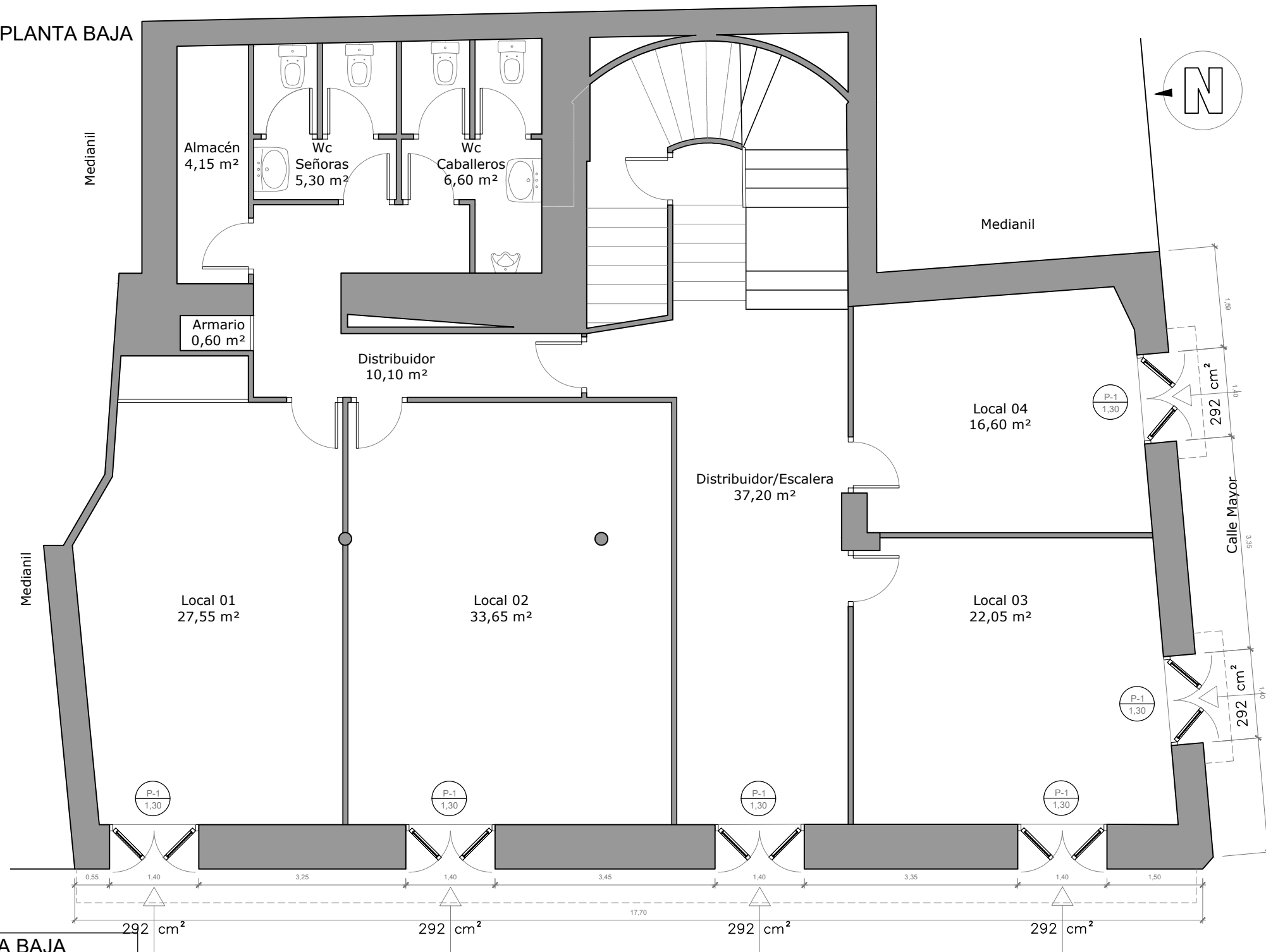
PLANTA SÓTANO

Plaza de España

SUPERFICIES PLANTA -1		
Sótano:		35,90 m ²
Distribuidor:		14,95 m ²
<hr/>		
S. Útil Total:		50,85 m ²
<hr/>		
S. Construída:		79,97 m ²
<hr/>		
Altura libre	=	3,10 m

SUPERFICIES PLANTA BAJA		
Vestíbulo:		37,20 m ²
Local 01:		27,55 m ²
Local 02:		33,65 m ²
Local 03:		22,05 m ²
Local 04:		16,60 m ²
Distribuidor/escalera:		37,20 m ²
Distribuidor/baños:		10,10 m ²
Almacén:		4,15 m ²
Armario:		0,60 m ²
WC Señoras:		5,30 m ²
WC Caballeros:		6,60 m ²
S. Útil Total:		201,00 m ²
<hr/>		
S. Construída:		210,32 m ²

Altura libre	=	2,80 m
Altura a falso techo	=	2,65 m



PROYECTO BÁSICO Y DE EJECUCIÓN PARA REPARACIÓN DE CUBIERTA Y FACHADA DEL		PLANO: 03
CENTRO MUNICIPAL DE INICIATIVAS CULTURALES (CMIC)		FECHA: Junio 2018
EMPLAZAMIENTO OBRA: PLAZA DE ESPAÑA nº 2, ZUERA (ZARAGOZA)		ESCALA: 1-75 y 1-100
PROMOTOR	ESTADO ACTUAL USOS Y SUPERFICIES. PLANTA SÓTANO Y PLANTA BAJA.	ARQUITECTO: nº 6362
AYUNTAMIENTO DE LA VILLA DE ZUERA	DEPARTAMENTO TÉCNICO: P&D OLIVÁN S.L. C/ El Salz Nº 12, 50800, ZUERA (ZARAGOZA). TLF: 658 653 894 / 645 259 081	CARMEN RUIZ LLUCH