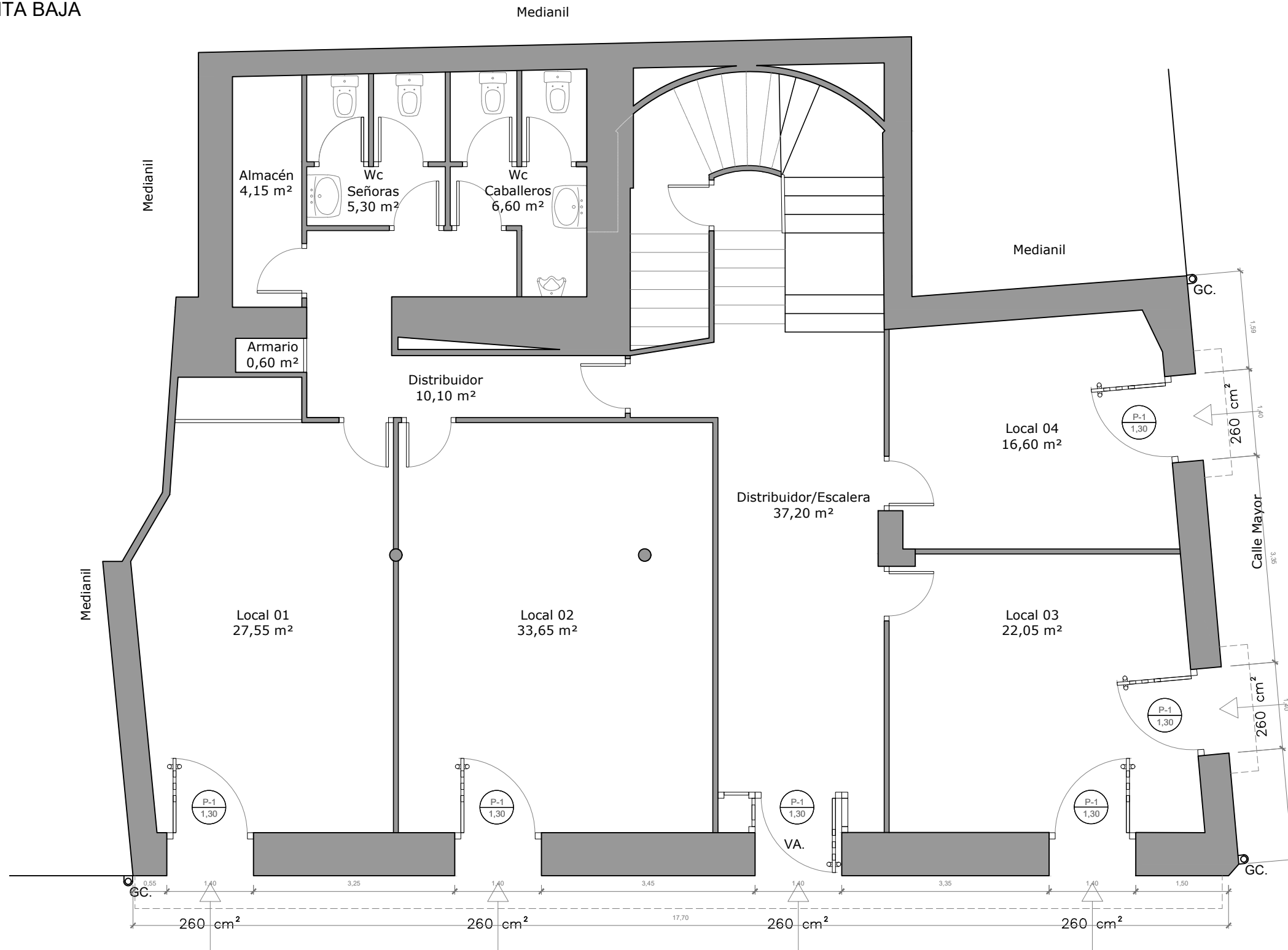
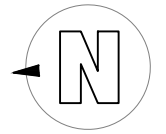


PLANTA BAJA



SUPERFICIES PLANTA BAJA	
Vestíbulo:	37,20 m <sup>2</sup>
Local 01:	27,55 m <sup>2</sup>
Local 02:	33,65 m <sup>2</sup>
Local 03:	22,05 m <sup>2</sup>
Local 04:	16,60 m <sup>2</sup>
Distribuidor/escalera:	37,20 m <sup>2</sup>
Distribuidor/baños:	10,10 m <sup>2</sup>
Almacén:	4,15 m <sup>2</sup>
Armario:	0,60 m <sup>2</sup>
WC Señoras:	5,30 m <sup>2</sup>
WC Caballeros:	6,60 m <sup>2</sup>
<b>S. Útil Total:</b>	<b>201,00 m<sup>2</sup></b>
<hr/>	
<b>S. Construída:</b>	<b>210,32 m<sup>2</sup></b>
<hr/>	
Altura libre =	2,80 m
Altura a falso techo =	2,65 m

PROYECTO BÁSICO Y DE EJECUCIÓN PARA <b>REPARACIÓN DE CUBIERTA Y FACHADA DEL</b> <b>CENTRO MUNICIPAL DE INICIATIVAS CULTURALES (CMIC)</b>		PLANO: <b>08</b>
EMPLAZAMIENTO OBRA: <b>PLAZA DE ESPAÑA nº 2, ZUERA (ZARAGOZA )</b>		FECHA: <b>Junio 2018</b>
PROMOTOR <b>AYUNTAMIENTO DE LA VILLA DE ZUERA</b>		ESCALA: <b>1-75</b>
ESTADO REFORMADO USOS Y SUPERFICIES. PLANTA BAJA.		ARQUITECTO: nº 6362
DEPARTAMENTO TÉCNICO: <b>P&amp;D OLIVÁN S.L.</b> C/ El Salz Nº 12, 50800, ZUERA (ZARAGOZA), TLF: 658 653 894 / 645 259 081		<b>CARMEN RUIZ LLUCH</b>